

Dicht- und Klebstoffe (WG 730) Sprays (WG 731)



Dicht- und Klebstoffe (WG 730) Sprays (WG 731)

Inhalt nach Anwendungen	Seite
Fragebogen	3
Schrauben sichern mit anaeroben Kleb- und Dichtstoffen	4
Kleben verschiedener Werkstoffe	5
Herstellung von O-Ringen	6
Buchsen und Lager kleben und füllen	6
Elastisch Verbinden und Dichten	7
Kleben und Vergießen	7
Rohrgewinde dichten	8
Flächen dichten	8
Feststoffdichtungen optimieren	9
Reparieren mit Epoxydharz	9
Reparieren mit knetbarem Epoxydharz	10
Schmier-, Lösen-, Schützen durch Anti-Seize	10
Sprays	
zur Rost- und Korrosionsbearbeitung	11
zur Oberflächenvorbereitung und Reinigung	11
als Schmier-, Gleit- und Trennmittel	12
zur Lecksuche, Pflege und zum Schutz	12
als flüssige Wirkstoffe	12
zur Oberflächenbeschichtung	13
Zubehör für rationellen Einsatz und Großgebäudeanwendung	13

Sie fragen, wir antworten !

Haben Sie Verklebungsprobleme ?

Absender:
(Stempel)

zuständig:

Telefon:

Fax:

1. Welche Materialien (Normbezeichnungen, Handelsname) sollen miteinander verklebt werden ?

Muster ist beigelegt Muster kann übersandt werden

2. Oberflächenbeschaffenheit:

entstaubt <input type="checkbox"/>	eloxiert <input type="checkbox"/>	
entfettet <input type="checkbox"/>	lackiert <input type="checkbox"/>	mit _____
angeraut <input type="checkbox"/>	angeätzt <input type="checkbox"/>	mit _____
gesandstrahlt <input type="checkbox"/>	keine Vorbehandlung möglich <input type="checkbox"/>	

3. Verbindungsarten:

überlappend Steckverbindung Flächenverbindung
 Schraubverbindung Gewindeverbindung
 _____ cm x _____ cm

4. Zulässige Stärke der Klebefuge:

ohne Bedeutung zulässige Toleranz _____

5. Welche Belastungen ist die Klebeverbindung während des Fertigungsverfahrens ausgesetzt ?

eloxieren <input type="checkbox"/>	hobeln <input type="checkbox"/>	einbrennen <input type="checkbox"/>	_____ °C	_____ Min.
lackieren <input type="checkbox"/>	richten <input type="checkbox"/>	Trockenkanal <input type="checkbox"/>	_____ °C	_____ Min.
fräsen <input type="checkbox"/>	mech. Verformen <input type="checkbox"/>	sonstiges <input type="checkbox"/>	_____	_____
schleifen <input type="checkbox"/>	galvanisieren <input type="checkbox"/>		_____	_____

6. Welche Anforderungen werden an die verklebten Teile gestellt ?

Mechanische Belastungen _____

Temperatur (Max./Min.; dauernd/kurzfristig) _____

7. Die verklebten Teile werden verwendet als:

8. Wie lange darf die Härtung höchstens dauern ?

_____ Sek. _____ Min.

9. Welche Anforderungen soll der Klebstoff erfüllen ?

10. In welchen Gebindegrößen sollte der Klebstoff geliefert werden ?

_____ g _____ kg
 _____ ml _____ l

11. Bitte nennen Sie uns Ihren ungefähren Klebstoffbedarf für das beschriebene Anwendungsgebiet.

_____ g _____ kg
 _____ ml _____ l

Datum: _____

Unterschrift: _____

Schrauben sichern mit anaeroben Kleb- und Dichtstoffen



Diese 1-Komponenten aushärtenden Kleb- und Dichtstoffe sind speziell für Metallverbindungen und füllen z.B. bei Verschraubungen den Gewindespalt bis 3" aus.

Die Aushärtung beginnt erst, wenn im Fügespalt montierter Teile Metallkontakt und Luftabschluss gegeben sind.

Feststoffdichtungen bei Flanschen und Dichtflächen werden überflüssig.

Produkt	Bezeichnung	Inhalt	Art.-Nr.
AN 30222	niedrigfeste Schraubensicherung , leicht demontierbar bis M36	24 ml	730/00004
		50 ml	730/00005
		250 ml	730/00006
AN 30225	niedrigfeste Rohr- und Gewindeabdichtung für Grobgewinde, leicht demontierbar	24 ml	730/00007
		50 ml	730/00008
		250 ml	730/00009
AN 30242	mittelfeste Schraubensicherung , normal demontierbar bis M36	24 ml	730/00013
		50 ml	730/00014
		250 ml	730/00015
AN 30243	mittelfeste Schraubensicherung , normal demontierbar bis M36 KTW-Zulassung für den Trinkwasserbereich	24 ml	730/00016
		50 ml	730/00017
		250 ml	730/00018
AN 30245	mittelfeste Rohr- und Gewindeabdichtung , normal demontierbar	24 ml	730/00019
		50 ml	730/00020
		250 ml	730/00021
AN 30260	hochfeste Schraubensicherung f. passive Werkstoffe wie Edelstahl u. Aluminium, schwer demontierbar bis M20 R3/4"	50 ml	730/00044
		250 ml	730/00045
AN 30262	feste Schraubensicherung , schwer demontierbar	24 ml	730/00022
		50 ml	730/00023
		250 ml	730/00024
AN 30270	hochfeste Schrauben- u. Stehbolzensicherung , schwer demontierbar	24 ml	730/00025
		50 ml	730/00026
		250 ml	730/00027
AN 30280	hochfeste Rohr- und Gewindeabdichtung f. passive Werkstoffe, schwer demontierbar	50 ml	730/00028
		250 ml	730/00029
AN 30290	hochfeste Schraubensicherung zum nachträglichen Sichern und Abdichten von Haarrissen, schwer demontierbar	24 ml	730/00037
		50 ml	730/00038
		250 ml	730/00039
AN 30620	hochfeste Fügeverbindung , hochtemperaturbeständig, DVGW/KTW-geprüft	24 ml	730/00050
		50 ml	730/00051
		250 ml	730/00052
AN 30630	hochfeste Fügeverbindung f. passive Werkstoffe bis M36, schwer demontierbar	50 ml	730/00056
		250 ml	730/00057

Kleben von verschiedenen Werkstoffen



Diese Epoxyd-Klebstoffe gibt es in 1- und 2-Komponenten, die selbst bei niedrigen Temperaturen schnell und restelastisch aushärten und sie weisen eine Temperaturbeständigkeit bis +180 °C auf.

Sie verkleben die meisten Materialien wie z.B. Glas, Metall, Stein, Keramik, Holz und viele Kunststoffe mit- und untereinander.

Produkt	Bezeichnung	Inhalt	Art.-Nr.
VA 8312	sehr schnelle Aushärtung, für die Verklebung von diversen Gummimaterialien und Kunststoffen (z.B. Voll- u. Moosgummi)	10 g	730/00105
		20 g	730/00106
		50 g	730/00107
VA 1500	langsamere Aushärtung, zum Verkleben von Gummi und Kunststoffen	10 g	730/00108
		20 g	730/00109
		50 g	730/00110
VA 2500 HT	hochtemperaturbeständig bis +135 °C, härtet restelastisch aus, hohe Schlagzähigkeit, für das Verkleben von Gummi, Kunststoff und Metall	20 g	730/00111
		50 g	730/00112
VM 20	Verklebung von Metall aller Art , sehr schnell, vornehmlich in der Fließbandfertigung zum Kleben von passgenauen Teilen	20 g 50 g	730/00113 730/00114
Contact Füller	Füllstoff zum Sofort-Verkleben und Füllen von Rissen, Spalten, Löchern und Unebenheiten in Verbindung mit Kleber VA 8312	30 g	730/00115
Epoxyd-Minutenkleber	Schnellhärtender Kleber in praktischer Zwillingspritze, flüssig, mit extrem starker Klebkraft für stoßfeste Verbindung von Metall, Glas, Keramik, Holz und viele Hartkunststoffen .	24 ml	730/00097
Fast-Metal Minutenkleber	Schnellhärtender stahlgefüllter 2-Komponenten Klebstoff mit extrem hoher Klebkraft, auch für senkrechte Flächen, hohe Zug- u. Schlagfestigkeit, mechanisch bearbeitbar .	24 ml	730/00098
RK 1300	Hochfester, schnellhärtender Konstruktionskleber mit Schlag-, Schäl- und Scherfestigkeit bevorzugt für Metalle und Hartkunststoffe . Bestehend aus Klebstoff und Aktivator im einfachen No-Mix-Verfahren bis -180 °C kurzzeitig.	60 g	730/00116
		1 kg	730/00117
Mix-Dosierpistole	Dosierpistole für 50 ml Kartuschen.		730/00118
Mischdüsen	Für 50 ml Kartuschen.		730/00119

Herstellung von O-Ringen

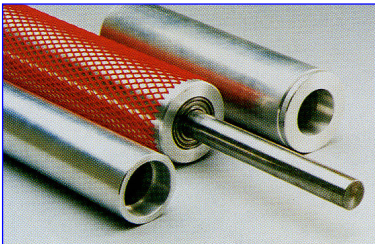


Einfach herzustellende O-Ringe in jeder benötigten Größe.

Die Verklebung ist in Sekunden einsatzbereit und so fest wie der Gummi.

Produkt	Bezeichnung	Inhalt	Art.-Nr.
VA 100	Dünnflüssiger Kleber mit sehr schneller Aushärtung, für die Verklebung von Gummi mit- und untereinander (Natur- u. Synthesekautschuk), Kunststoffen und Metall.	10 g	730/00100
		20 g	730/00102
		50 g	730/00101

Buchsen und Lager kleben und füllen



Zur Verklebung von Buchsen, Lagern und Hülsen im Schiebe-, Press- und Schrumpfsitz.

Vollständiger Oberflächenkontakt verhindert Spiel, Korrosion und Passungsrost.

Produkt	Bezeichnung	Inhalt	Art.-Nr.
AN 30603	Dünnflüssige Fügeverbindung mit großem Anwendungsspektrum, besonders geeignet für Lagerbefestigung . Toleriert geringe ölartige Verschmutzung, hochfest und schwer demontierbar bis M12	24 ml	730/00047
		50 ml	730/00048
		250 ml	730/00049
AN 30638	Fügeverbindung für Lager, Zahnräder und Bolzen , schnelle Aushärtung, hochfest, bis +150 °C, bis M36.	10 ml	730/00055
		24 ml	730/00053
		50 ml	730/00054
AN 30648	Fügeverbindung hochfest, schwer demontierbar, hochtemperaturbeständig bis +175 °C, bis M20.	24 ml	730/00062
		50 ml	730/00063
		250 ml	730/00064
AN 30610	Fügeverbindung hochfest für passive Werkstoffe wie Edelstahl u. Aluminium schwer demontierbar, bis +180 °C, bis M20 R3/4".	50 ml	730/00058
		250 ml	730/00059
AN 30660	Zur Überbrückung großer Spaltbreiten bis 0,5 mm, ideal zur Reparatur ausgeschlagener Lagersitze , Wellen, Buchsen und Passfedern bis R2" und +150 °C, hochfest und schwer demontierbar.	50 ml	730/00060
		250 ml	730/00061

Elastisch Verbinden und Dichten



Silicone sind Kleb- und Dichtungsmittel mit hohen Qualitätsansprüchen für den industriellen Bereich, die bei Raumtemperatur nahezu schrumpffrei aushärten und beständig sind gegen zahlreiche aggressive Einflüsse.

Produkt	Bezeichnung	Inhalt	Art.-Nr.
Silicon F	Flüssige lösemittelfreie Verguß- und Beschichtungsmasse verbindet und isoliert mit- und untereinander Oberflächen von Aluminium, Buntmetalle und Stahl, Glas, Keramik Holz und Kunststoffe, transparent z.B. einkleben von Plexiglas . (VPE = 12 St.)	310 ml	730/00103
Silmate schwarz	Besonders beständig gegen Öle, Fette und Temperaturextreme von -60 °C bis +205 °C, hohe Lecksicherheit beim Abdichten von Motoren, Ölwanne und Wasserpumpen sowie Getrieben und Achsen.	85 ml 310 ml	730/00093 730/00094
HT 300 rot	Dieser lösemittelfreie Typ ist für den Hochtemperatureinsatz von dauerhaft +230 °C und kurzzeitig +300 °C zum Einkleben und Abdichten von Schaugläsern in Wärmeschränken und -öfen .	85 ml 310 ml	730/00096 730/00092
Druckpistole	für Kartuschen 310 ml		730/00095

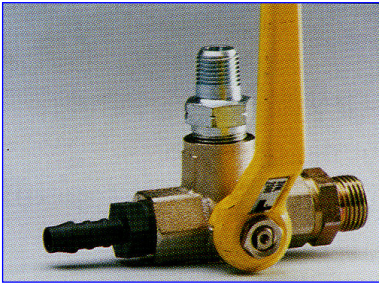
Kleben und Vergießen



Anwendung für unterschiedlichste Materialpaarungen mit großen Klebefugen und variablen Spaltweiten. Diese Klebstoffe härten zu einer restelastischen Verbindung mit hoher Zug- und Schlagfestigkeit aus und er ist ideal für Konstruktion, Montage und Reparatur bei Materialien wie Metall, Glas, Stein, Keramik, Holz und vielen Hartkunststoffen. Mischen und Dosieren in einem Arbeitsgang.

Produkt	Bezeichnung	Inhalt	Art.-Nr.
Easy-Mix S50	Epoxy-Klebstoff transparent, schnellhärtend für hochfeste Verklebung und als auffüllende Vergussmasse , Tropfzeit 5 min.	50 ml	730/00099
Easy-Mix N50	Epoxy-Klebstoff gelblich, normalhärtend, extrem starke Klebkraft und als auffüllende Vergussmasse , Tropfzeit 45 min.	50 ml	730/00104

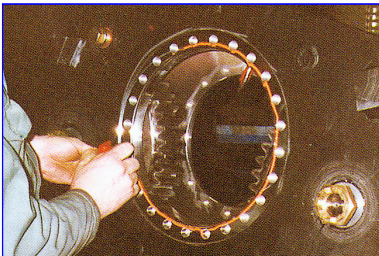
Rohrgewinde dichten



Die flüssige Gewindeabdichtung ersetzt Hanf, Pasten und PTFE-Bänder. Teile können unmittelbar nach dem Fügen nachgerichtet werden.

Produkt	Bezeichnung	Inhalt	Art.-Nr.
AN 30277	Rohr- und Gewindedichtung dickflüssig, hochfest für große Gewindeteile und Flansche.	24 ml	730/00034
		50 ml	730/00035
		250 ml	730/00036
AN 30511	Rohr- und Gewindedichtung dickflüssig, bis +150 °C mit DVGW/KTW-Zulassung, mittelfest, normal demontierbar.	50 ml	730/00071
		250 ml	730/00072
AN 30577	Gewindedichtung dickflüssig, universell einsetzbar, mittelfest, BAM-Zulassung für Sauerstoff	50 ml 250 ml	730/00042 730/00043
AN 30586	Rohrdichtung dickflüssig, extra stark, schwer demontierbar	24 ml	730/00068
		50 ml	730/00069
		250 ml	730/00070
32560	Gewindedichtfaden rückdrehbar 150 m		740/00218

Flächen dichten



Die Anpassung der flüssigen bzw. pastösen Flächendichtung löst nahezu jedes Dichtproblem.

Produkt	Bezeichnung	Inhalt	Art.-Nr.
AN 30518	Dickflüssige Flächendichtung für max. 0,5 mm Spaltüberbrückung mit sofortiger Dichtwirkung , hochfest, bis +200 °C.	50 ml	730/00079
		250 ml	730/00080
AN 30573	Dickflüssige Flächendichtung zum Abdichten von Flanschen bis 0,3 mm Spalt, flexibel, mittelfest , leicht demontierbar.	50 ml	730/00075
		250 ml	730/00076
AN 30574	Dickflüssige Flächendichtung zum Abdichten von Flanschen Bis 0,5 mm Spalt, universal, hochtemperaturbeständig bis +180 °C, hochfest .	50 ml	730/00077
		250 ml	730/00078
Flex + bond	Elastischer, haftstarker, schleiffähiger und überlackierbarer Klebstoff aus der Tube. Isocyanat- und lösemittelfrei in weiß RAL 9003, grau RAL 7000 oder schwarz RAL 9004. (VPE = 12 St.)	w 85 ml	730/00081
		g 85 ml	730/00082
		s 85 ml	730/00083

Feststoffdichtungen optimieren



Dauerplastische, ablauffeste und **siliconfreie Universal-Dichtung** ohne Lösungsmittel, von -50 °C bis +250 °C, bis 0,1 mm Spaltfüllung, für größere Spalte nur in Verbindung mit einer Feststoffdichtung wie z.B. Papier, Kork, Filz usw.

Produkt	Bezeichnung	Inhalt	Art.-Nr.
Plast-o-Seal	Dauerplastische Universaldichtung, siliconfrei (VPE = 12 St.)	Tube 90 g	730/00120
		Pinsehdose 120 g	730/00121
		Kartusche 300 g	730/00122
		Dose 500 g	730/00123

Reparieren mit Epoxydharz



Ausbesserung eines Aluminium Gehäuses



Notreparatur eines Stahlrohres



Förderrad einer Kreiselpumpe

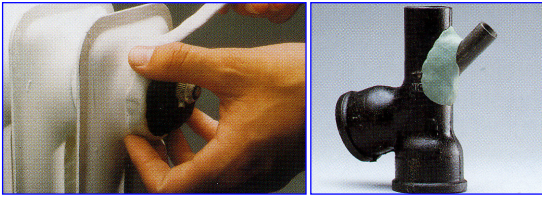
Epoxydharze zum Spachteln, Gießen und Kleben von Fehlstellen in Metall, Holz, Stein und Keramik.
Kann spanabhebend bis zum Gewindeschneiden bearbeitet werden und ist überlackierbar.

Produkt	Bezeichnung	Inhalt	Art.-Nr.
Typ A	Pastös, stahlgefüllt, von -35 °C bis +120 °C, zum Beseitigen von Korrosionsschäden und Lochfraß an Tanks, Reparaturen an Rohren, Gussstücken, Gehäusen u. Maschinenteilen.	0,5 kg	730/00124
		2,0 kg	730/00125
Typ B	Flüssig, stahlgefüllt, von -35 °C bis +120 °C, für Modell- und Formenbau , Herstellung von Werkzeugen, Spannvorrichtungen, Schablonen und Lehren, Füllung von Lunkern und Mikroporositäten bei Gussstücken sowie für allgemeine Reparaturen.	0,5 kg 2,0 kg	730/00126 730/00127
Typ F	Pastös, aluminiumgefüllt, von -35 °C bis +120 °C, zum Ausfüllen von Lunkern , Reparieren und Wiederherstellen von Teilen wie z.B. Spritzgussteilen, Haltevorrichtungen.	0,5 kg 2,0 kg	730/00128 730/00129
Typ SF	Pastös, stahlgefüllt, schnellhärtend, von -35 °C bis +90 °C, für schnelle Reparaturen und Verklebungen wie Verankerungen, undichte Rohrleitungen, Gehäuse, Getriebe, Herstellung von Spannvorrichtungen.	0,5 kg 2,0 kg	730/00130 730/00131
Typ WR2	Pastös, mineralisch gefüllt, verschleißfest, von -35 °C bis +120 °C, Reparaturen von Förderanlagen, Führungsschienen , Gleitbahnen und überall dort, wo rollende oder gleitende Bewegungen Verschleiß verursachen. Besonders geeignet zum Auskleiden von Pumpengehäusen .	0,5 kg 2,0 kg	730/00132 730/00133

Nachfolgende Füllungen als Grundmasse auf Anfrage:

- zum Aufstreichen carborund- u. zirkonsilikatgefüllt bis +180 °C
- titaniumgefüllt bis +150 °C, auch unter Wasser aushärtend
- edelstahlgefüllt bis +120 °C
- bronzegefüllt bis +120 °C
- keramisch gefüllt bis +150 °C kurzfristig

Reparieren mit knetbarem Epoxydharz

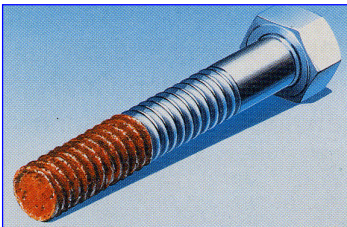


Die knetbare Universal-Reparaturmasse haftet auf Metall, Holz, Glas, Keramik, Beton und vielen Kunststoffen und ist einfach in der Handhabung: Abschneiden, Verkneten, Verarbeiten. Das ausgehärtete Material lässt sich mechanisch bearbeiten und ist beständig gegen Öle, Alkohol, Salzwasser, die meisten Säuren und Laugen und ist ohne Vorbehandlung überlackierbar.

Produkt	Bezeichnung	Inhalt	Art.-Nr.
Epoxydharz-Kitt	Mineralisch gefüllt, von -35 °C bis +200 °C, Mischungsverhältnis 1:1 Zum Befestigen von Schrauben und Ankern, Beseitigen von Leckagen an Tanks, zur schnellen Reparatur an verschiedenen Materialien	0,4 kg 0,8 kg	730/00134 730/00135
Stick ST 115 Aqua	Keramisch gefüllt, von -35 °C bis +120 °C, ideal für schnelle Reparaturen auf feuchten und nassen Flächen sowie zur Unterwasseranwendung.	57 g 115 g	730/00136 730/00137
Stick ST 115 Kupfer	Kupfergefüllt, von -35 °C bis +120 °C für sehr schnelle Reparaturen von Rissen, Löchern, Leckagen und Undichtheiten auch auf feuchten und nassen Flächen.	57 g 115 g	730/00138 730/00139
Stick ST 115 Stahl	Stahlgefüllt, von -35 °C bis +120 °C für schnelle und hochfeste Reparaturen und Verklebungen von Metallteilen und als universelle Reparaturmasse.	57 g 115 g	730/00140 730/00141

Weitere Reparatursticks für Aluminium-, Titan- und Holzanwendungen auf Anfrage.

Schmieren, Lösen, Schützen durch Anti-Seize



Anti-Seize als Korrosionsschutz und Hochleistungs-Montagepaste für Schraubverbindungen und Montageteile in allen Bereichen der Industrie und des Handwerks.

Durch die besondere Formulierung und feinste Vermahlung der Feststoffe werden die Rautiefen der zu schützenden Oberflächen ausgefüllt und es wird die Reibung reduziert und Korrosion, Festfressen, Verschleiß und Kaltschweißen verhindert.

Temperaturbeständig von -180 °C bis +1200 °C, hochdruckbeständig bis 2300 bar.

Produkt	Bezeichnung	Inhalt	Art.-Nr.
AS 010 Sp	Dosierspritze (VPE = 36 St.)	10 g	730/00142
AS 040 P	Pinseldose (VPE = 24 St.)	120 g	730/00143
AS 400 K	Kartusche (VPE = 20 St.)	400 g	730/00144
AS 1000	Dose	1,0 kg	730/00145
AS 3600	Eimer	3,6 kg	730/00146
ASA 100	Spray	100 ml	731/08001
ASA 400	Spray	400 ml	731/08002

Sprays



Produkt	Bezeichnung	Inhalt	Art.-Nr.
Rost-Schock*	Der chemische Schraubenschlüssel , löst in Sekunden Verschraubungen aller Art durch Kälteschrumpf- und Kapillareffekt. Mineralöl-, silicon- und fettfrei (VPE = 12 St.)	400 ml	731/01002
Rostlöser- u. Kontaktspray*	Mit 6-fach Wirkung: löst Rost, verdrängt Wasser, sichert Kontakt, schützt vor Korrosion, fettet Gleitflächen und pflegt Metall. (VPE = 12 St.)	300 ml	731/01001
W 44 T*	Multifunktions-Spray: löst Rost, verdrängt Feuchtigkeit, beseitigt Quietschgeräusche , reinigt verschmutzte Metalloberflächen, schützt und pflegt alle Werkzeuge. (VPE = 12 St.)	50 ml 400 ml	731/01005 731/01006
AT-44*	Allroundspray mit Teflon-Superkraft. Korrosionsschutz, Reinigung, Wasserverdrängung, Schmierung und Konservierung sind in einem Produkt vereint. (VPE = 12 St.)	150 ml 400 ml	731/01003 731/01004

* auch in Großgebinden lieferbar

Oberflächenvorbereitung

Durch Reinigung und Aktivierung wird die Qualität von Dicht- und Klebeverbindungen gesteigert.

Produkt	Bezeichnung	Inhalt	Art.-Nr.
Dicht- u. Klebstoffentferner	Löst Dicht- u. Klebstoffrückstände sowie Öl, Kohle, div. Farben und Lacke. (VPE = 12 St.)	400 ml	731/02001
Aktivator	Zum Aktivieren passiver Oberflächen wie z.B. Aluminium, Edelstahl, Zink, Chrom etc. (VPE = 12/6 St.)	150 ml	731/02002
Spray/flüssig		1000 ml	731/02003

Reinigungs-Sprays

Produkt	Bezeichnung	Inhalt	Art.-Nr.
Handschuttschaum m. Liposomen	Wasserfester Hautschutz, schützt nachhaltig gegen Schad- u. Reizstoffe aus aggressiven, chemischen Substanzen. Dermatologisch geprüft, enthält antibakterielle Wirkstoffe.	150 ml	731/03005
Multi-Schaum	Kraftvoller Universalreiniger für rückstandslose Reinigung von Metallen, Kunststoffen, Lacken, Glas Fliesen, Textilien, Teppichen, Polstern u.v.m.	400 ml	731/03001
Sprühreiniger S*	Reiniger und Entfetter für alle Metalle, Glas, Keramik und fast alle Kunststoffe. Speziell auch vor der Anwendung von Klebstoffen, wo ein fetthaltiger, verschmutzter Untergrund die Wirkung beeinträchtigen würde.	500 ml	731/03003
Bremsenreiniger*	Universalreiniger für die Automobilbranche – reinigt und entfettet Bremsen, Kupplungen, Motoren etc.	500 ml	731/03004

* auch in Großgebinden lieferbar

Technische Sprays

Produkt	Bezeichnung	Inhalt	Art.-Nr.
Teflon-Spray	Trockenes, sauberes und fettfreies, festhaftendes und beständiges Gleitmittel. Dauerschmierung für fast jeden Werkstoff.	400 ml	731/04001
Silicon-Spray	Gleit- und Trennmittel für rationelle Produktion und Instandhaltung. Temperaturbeständig von -50 °C bis +250 °C.	400 ml	731/04002
Cockpit-Spray	Für die Pflege der Auto-Innenausstattung. Beseitigt Quietschgeräusche und ergibt einen dauerhaften, pflegeleichten, staubabweisenden Seidenglanz.	300 ml	731/04003
Formentrennmittel*	Siliconfreies Gleit- u. Trennmittel. Verhindert das Haften an Kunststoffen, Formen, Metallen und Werkzeugen.	400 ml	731/04004
Ketten- und Seilspray	Synthetisches Ketten- u. Seilspray; hohe Druckaufnahmefähigkeit, temperaturbeständig von -40 °C bis +200 °C, besonders haftfest und kriechfähig, transparent.	400 ml	731/04005
Top-Lub	Langzeitschmierung von kraftübertragenden Bolzen, Führungen, Rollen- u. Kugellagern, Gelenken und Kupplungen. Hohe Haft- u. Schleuderfestigkeit. Hervorragende Kriechfähigkeit.	400 ml	731/04006
Edelstahl-Pflegespray*	Speziell zur Reinigung, Pflege und Schutz von matten und polierten Edelstahlflächen im Innen- u. Außenbereich.	50 ml 400 ml	731/04007 731/04008
Bio-Fluid-Spray*	Harz- und säurefreies, wasserhelles, hochreines Mineral, speziell entwickelt zur Verwendung in der Nahrungsmittel-, pharmazeutischen und kosmetischen Industrie.	500 ml	731/04009
Bio-Cut*	Hochleistungsschneidöl, biologisch abbaubar. Die gute Schmierwirkung ermöglicht größere Schnittgeschwindigkeiten, höhere Standzeiten – dadurch längere Schneidleistung der Werkzeuge.	400 ml	731/04010
Lecksuch-Spray*	Zum schnellen, bequemen und verlässlichen Auffinden von Rissen oder porösen Stellen an Druckleitungen. Nicht brennbar, antikorrosiv, hautverträglich, DVGW-geprüft.	400 ml	731/04011
Schweißschutz-Spray	Verhindert das Anhaften von Schweißspritzern an Gasdüsen und Werkstückoberflächen. Lückenloser Schutz beim Schweißvorgang – siliconfrei.	400 ml	731/04012
Kälte-Spray	Vielseitig einsetzbar für Reparaturzwecke und Fehlersuche; bei Wartungsarbeiten im Kfz- und Produktionsbereich – erzeugt eine lokale Abkühlung der besprühten Stellen von bis zu -45 °C.	400 ml	731/04013
Corro-Schutz	Korrosionsschutz für die Innenlagerung von Metallen durch transparenten Schutzfilm. Konservierung von Werkzeugen und Präzisionsteilen.	400 ml	731/04014
Sprühkleber	Mit Dosier-Sprühventil. Sauber und einfach in der Anwendung. Besonders für leichte Werkstoffe wie Styropor, Textilien, Papier usw.	500 ml	731/04015

* auch in Großgebinden lieferbar

Flüssig-Wirkstoffe

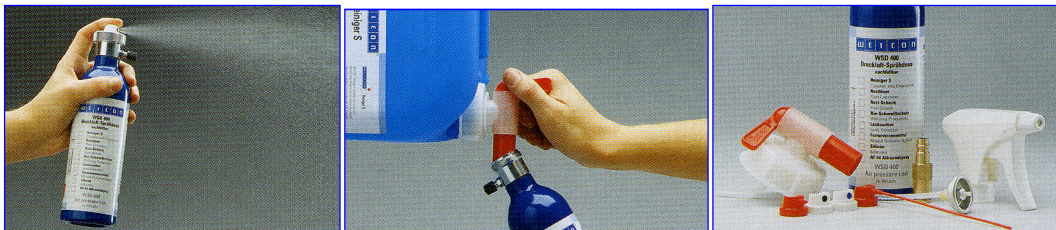
Produkt	Bezeichnung	Inhalt	Art.-Nr.
Zinkstaubfarbe	Gewährleistet dauerhaften Korrosionsschutz (Farbton Zinkgrau) für alle Metalloberflächen.	375 ml 750 ml	731/05001 731/05002
Zinkausbesserung	Beständiger Korrosionsschutz für verzinkte Oberflächen (Feuerverzinkungen angeglichen).	375 ml 750 ml	731/05003 731/05004

Metall-Sprays

Produkt	Bezeichnung	Inhalt	Art.-Nr.
Zink-Spray*	Verleiht dauerhaft allen Metalloberflächen z.B. nachzubessernden feuerverzinkten Teilen, kathodischen Korrosionsschutz, nach der früheren Norm DIN 50976, Ausgabe 03/1980. Hoher Zinkgehalt (92-93%) im Trockenfilm.	400 ml	731/06001
Zink-Spray* „Speziell-hell“	Im Farbton Feuerverzinkungen angeglichen. Doppelter Korrosionsschutz durch Zinkgrundierung und Epoxydharzversiegelung. Hohe Beständigkeit gegen Salz und Wasser.	400 ml	731/06002
Zink-Alu-Spray	Bevorzugt zum Ausbessern beschädigter Verzinkungen im angeglichenen Farbton.	400 ml	731/06003
Alu-Spray A-100 „abriebfest“	<>99,5% reines Aluminium, beständig gegenüber vielen verdünnten Säuren und Laugen. Schützt gegen Rost und Korrosion.	400 ml	731/06004
Alu-Spray A-400 „brillant“	Alu-Spray von höchster Brillanz. <>99,5% reines Aluminium, beständig gegenüber vielen verdünnten Säuren und Laugen. Schützt gegen Rost und Korrosion.	400 ml	731/06005
Chrom-Silber-Spray	Hochbrillanter und witterungsbeständiger Korrosionsschutz. Haftet auf allen Metalloberflächen sowie auf Glas, Stein, Holz, Pappe und den meisten Kunststoffen. Temperaturbeständig bis +400 °C.	400 ml	731/06006
Edelstahl-Spray	Korrosionsbeständige und effektvolle Oberflächenbeschichtung auf der Basis von Acrylharz und rostfreien Stahlpigmenten. Kurzzeitig bis zu +300 °C hitzebeständig.	400 ml	731/06007
Kupfer-Spray	Reine Kupferbeschichtung. Keine Farbe. Sichere Haftung auf Metallen und allen festen Oberflächen. Hoher Kupferanteil im Trockenfilm. Schnell trocknend.	400 ml	731/06008
Messing-Spray	Reine Messingbeschichtung. Keine Farbe. Haftet sicher auf Metallen und allen festen Oberflächen. Hoher Messinganteil im Trockenfilm. Schnell trocknend.	400 ml	731/06009

* auch in Großgebinden lieferbar

Zubehör für rationellen Einsatz und Großgebindeanwendung



Produkt	Bezeichnung	Inhalt	Art.-Nr.
WSD 400	Nachfüllbare Druckluft-Aluminiumdose. DEKRA/GS geprüft mit Druckluft als Treibmittel.		731/07001
Füllstutzen/Adapter	Zum Befüllen der Sprühdose an jedem Betriebsdruckluftnetz.		731/07002
Dosierhahn	Zum exakten Dosieren der Wirkstoffe aus dem Kanister	5/10 l 30 l	731/07003 731/07004
Handsprüher Standard	Für alle lösungsmittel- und mineralölfreien Wirkstoffe.	500 ml	731/07005
Handsprüher „Spezial“	Für Reiniger S, Bremsenreiniger und Rostlöser.	500 ml	731/07006
Spray-Pistole	Für exaktes Dosieren des Sprühnebels. Ermöglicht andauerndes Sprühen. Schützt die Finger vor Verschmutzung. Passt auf alle handelsüblichen Spraydosen. Immer wiederverwendbar.		731/07007